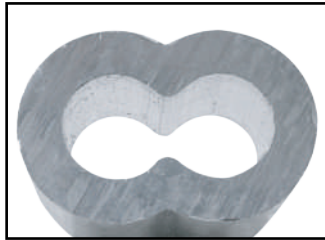
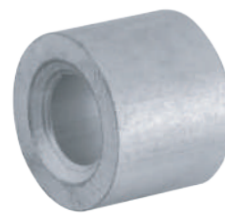


CASQUILLOS DE ALUMINIO

CASQUILLO DOBLE

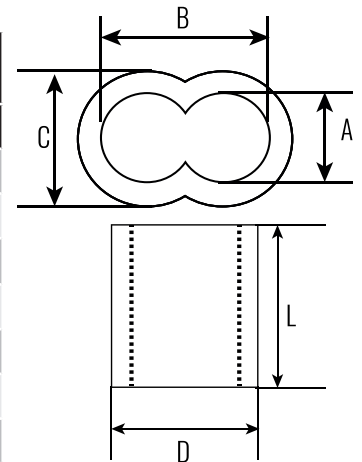


CASQUILLO TOPE



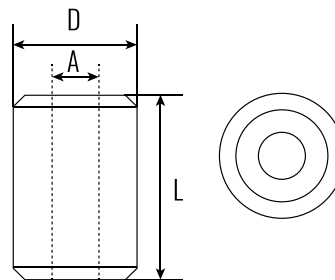
CASQUILLO DOBLE

CLAVE	DIÁMETRO DE CABLE		MEDIDA A		MEDIDA B		MEDIDA C		MEDIDA D		MEDIDA L	
	Pulgadas	mm	Pulgadas	mm	Pulgadas	mm	Pulgadas	mm	Pulgadas	mm	Pulgadas	mm
YC5003	1/16"	1,58	5/64"	1,98	5/32"	3,97	11/64"	4,4	1/4"	6,4	3/8"	9,5
YC5004	3/32"	2,38	1/8"	3,18	1/4"	6,35	9/32"	7,1	13/32"	10,3	1/2"	12,7
YC5005	1/8"	3,18	5/32"	3,97	5/16"	7,94	11/32"	8,7	1/2"	12,7	5/8"	15,8
YC5006	3/16"	4,76	7/32"	5,56	7/16"	11,11	7/16"	11,11	21/32"	16,7	1"	25,4
YC5007	1/4"	6,35	9/32"	7,14	9/16"	14,29	17/32"	13,5	13/16"	20,6	1-1/8"	28,5
YC5008	5/16"	7,94	3/8"	9,53	23/32"	19,05	11/16"	17,5	1-1/32"	26,2	1-1/4"	31,7
YC5009	3/8"	9,525	7/16"	11,11	7/8"	22,23	3/4"	19,05	1-3/16"	30,17	1-7/16"	36,5



CASQUILLO TOPE

CLAVE	DIÁMETRO DE CABLE		MEDIDA INTERIOR A	MEDIDA EXTERIOR D	LONGITUD L
	Pulgadas	mm	mm	mm	mm
YC5040	1/16"	1,58	1,92	6,35	4,16
YC5041	3/32"	2,38	2,90	8,72	7,95
YC5042	1/8"	3,18	3,86	8,72	7,95
YC5043	3/16"	4,76	5,54	11,11	8,73



* Utilice las suajadoras **DOGOTULS®**

CLAVE: GD1010



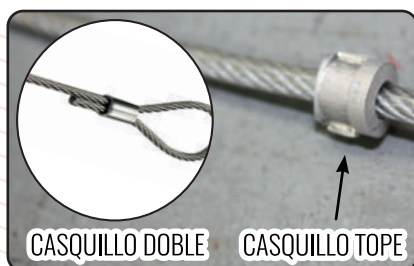
CLAVE: GD1011



CLAVE: GD1018



EJEMPLOS DE USO:



CASQUILLO DOBLE

CASQUILLO TOPE



GARANTÍA

Este producto está garantizado contra defectos de fabricación y origen por un periodo de 1 año a partir de la fecha de adquisición por el usuario final. Esta garantía es válida siempre y cuando el producto sea usado en condiciones normales y para lo que fue diseñado: NO CUBRE desgaste natural por uso, variaciones de voltaje, exceso de capacidades, omisión de instrucciones de uso y/o modificaciones de cualquier tipo. Para ser válida la garantía es necesario que presente el producto y su comprobante de compra (factura o ticket impreso) donde fue adquirido el producto o directamente a Herramientas Importadas Monterrey SA de CV, Av. Concordia 4601, Col. Centro, Apodaca, N.L., México, CP 66600 RFC: HIMO20228C60 El producto será enviado al Centro de Servicio y sometido a valoración, el envío hasta el Centro de Servicio deberá ser cubierto por el usuario. Una vez que el producto sea reparado o se apruebe la reposición, éste será enviado al domicilio que nos indique y el costo del envío será cubierto por Herramientas Importadas Monterrey SA de CV. Centro de Atención Tel. (81) 8374-8812. Las refacciones y partes podrán adquirirse (sujeto a disponibilidad) a través de Herramientas Importadas Monterrey SA de CV o de su distribuidor. Más información y detalles en la página www.dogotuls.com en el apartado de garantía.