

Mantenimiento:

1. Abra la pistola , y sin sacarla por completo del vaso oprima el gatillo para liberar el sobrante de pintura en la pistola.
2. Vacíe la pintura sobrante en el interior del vaso y añada un poco de solvente. Cierre la pistola y oprima el gatillo hasta que el solvente salga limpio.
3. Limpie el vaso y el empaque con un trapo humedecido con solvente.
4. Separe todas las piezas removibles, enjuáguelas y límpelas con un cepillo.
5. Limpie el exterior de la pistola con ayuda de un trapo humedecido con solvente.
6. Siempre limpie el tubo de extracción de pintura. Su rosca facilita la limpieza del tubo.

Recomendaciones:





1. Procure limpiar su pistola después de cada uso.
2. Nunca fume mientras este utilizando la pistola.
3. Utilice mascarilla y lentes de seguridad

Accesorios: Manual de instrucciones, cepillo, llave, espiga para manguera, y tuerca.

NO EXCEDA LOS 80 psi (5.6kgf/cm²)

Especificaciones:

Presión óptima:	60 PSI (4.2 kgf/cm ²)
Min presión requerida:	50 PSI (3.5 kgf/cm ²)
Presión Máxima:	80 psi (5.6kgf/cm ²)
Consumo de aire:	11 PCM (330 Lt/min)
Capacidad del vaso:	1 Litro
Mezclador:	Externo
Entrada de aire:	1/4" (6,35 mm)
Compresora	2HP o mayor
Flujo de aire:	No continuo

Problema	Posibles causas	Acciones correctivas
 escupiendo	<ol style="list-style-type: none"> 1. Empaque seco alrededor de la válvula de la aguja 2. Tierra entre el asiento y el cuerpo de la espiga del fluido o la instalación floja de la espiga del fluido ocasiona que la pistola escupa. 3. Una tuerca giratoria floja o defectuosa en la copa del sifón o en la manguera del material. 	<ol style="list-style-type: none"> 1. Retroceda la tuerca atascada, coloque dos gotas de aceite para máquinas en el empaque, reemplace la tuerca y apriete con los dedos. En casos mas graves, reemplace el empaque 2. Remueva la espiga del fluido, limpie la parte trasera de la espiga y el asiento de la espiga usando un trapo mojado con thinner, reemplace la espiga y tire hacia arriba con presión contra el cuerpo. 3. Apriete o reemplace la tuerca giratoria.
	<ol style="list-style-type: none"> 1. Residuo de material en el capuchón de aire 2. Residuo de material en la periferia de la tobera de fluido, orificio o centro de agujero 	<p>Retire las obstrucciones. Nunca use un alambre o instrumentos duros.</p> <ol style="list-style-type: none"> 1.Reduzca la presión del aire 2.Reduzca la viscosidad del material
	<ol style="list-style-type: none"> 1. Presión de atomización muy alta. 2. Material muy diluido 	<ol style="list-style-type: none"> 1.Reduzca la presión del material
	<ol style="list-style-type: none"> 1. Baja atomización de presión del aire 2. Material muy espeso 3. Demasiado material 	<ol style="list-style-type: none"> 1. Eleve la presión del aire 2. Regule la viscosidad del material. 3. Reduzca el flujo del fluido girando el tornillo en las pistolas de alimentación por succión.

Garantía:

Este producto está garantizado por 1 año a partir de la fecha indicada en la nota de venta contra cualquier defecto de fabricación. Esta garantía no cubre daños ocasionados al producto por mal uso, uso diferente al indicado en su manual o daños consecuentes. Para hacer válida la garantía, tiene que presentar el producto en el lugar de compra junto con la nota de venta para su reparación y/o reposición. Además, solo será válida si utiliza refacciones originales DOGOTULS. La garantía se realizará en nuestro Centro de Servicio y los gastos de transporte para hacerlo llegar hasta el Centro de Servicio son por cuenta del cliente. Una vez reparado el producto nosotros lo regresaremos a el lugar que se nos indique y el costo del flete será pagado por nosotros como un servicio y atención. El Centro de Servicio es: Herramientas importadas Monterrey SA de CV (HERIMSA), Pedro Noriega 1715-A Colonia Terminal Monterrey, NL, México

* Lista de partes al reverso



Manual de operación

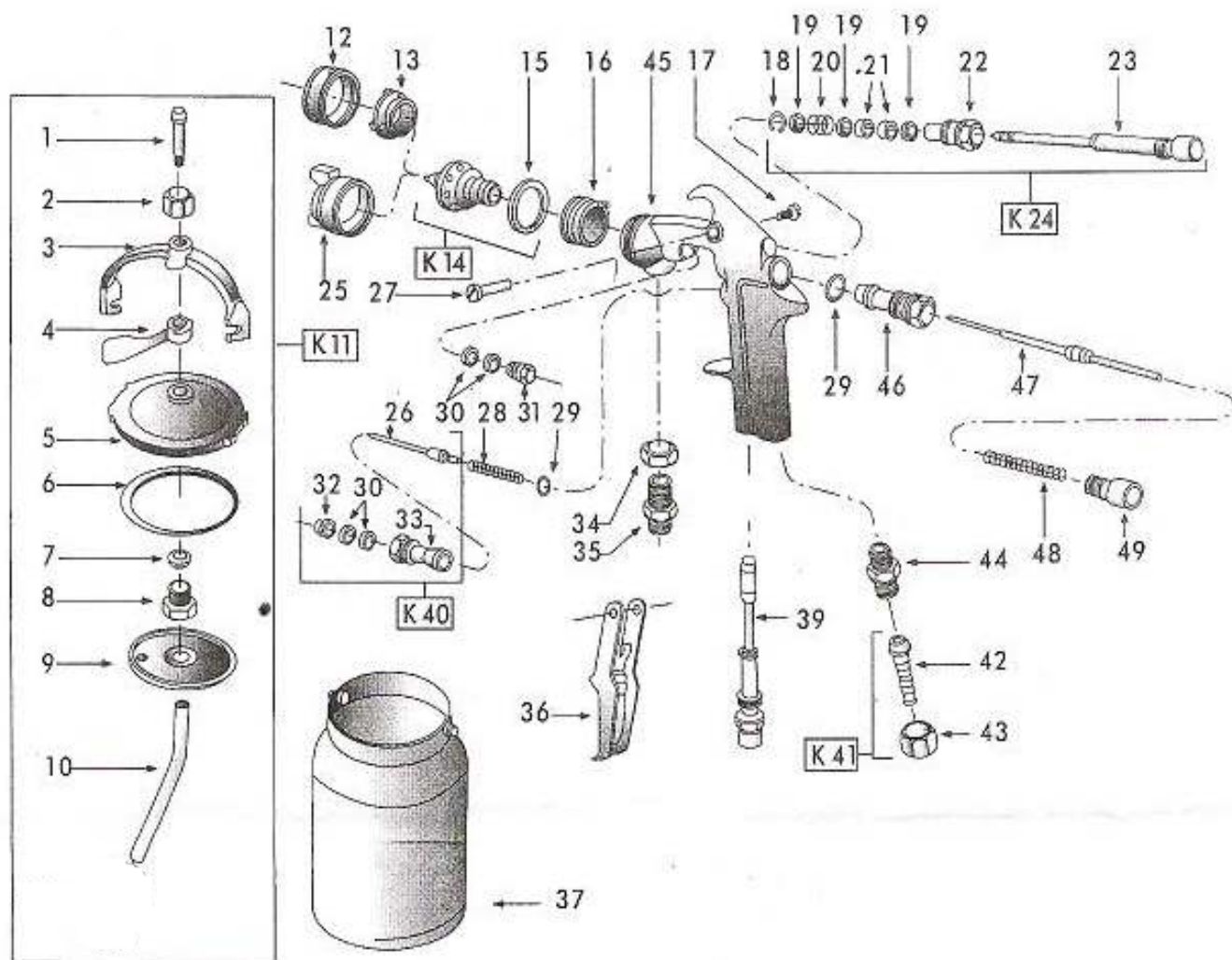
Pistola para pintar de alta presión Clave: NF4003



IMPORTANTE:

Favor de leer el manual antes de su uso

Lista de partes para pistola de alta presión



No.	Descripción	No.	Descripción	No.	Descripción
1	Union	19	Arandela de cierre	K40	Válvula de aire
2	Tuerca de union	20	Muelle	K41	Conector y tuerca
3	Brida de cierre	21	Junta cierre estopa	42	Conexion manguera
4	Manija de cierre	22	Caja guía reg. abanico	43	Tuerca de union
5	Tapa deposito	23	Aguja del reg. aire	44	Tubo roscado de paso de aire
6	Arandela cierre	24	Regulador de abanico	45	Cuerpo
7	Junta cierre tapa	25	Boquilla aire	46	Caja guia aguja
8	Tuerca	26	Aguja de válvula de aire	47	Aguja (FF) 1.40, 1.60 Aguja (EX) 1.8
9	Tapa antigoteo	27	Eje gatillo	48	Resorte
10	Tubo	28	Muelle	49	Tornillo de ajuste de fluido
K11	Tapa completa	29	Arandela de cierre		
12	Tuerca de boquilla de aire	30	Junta cierre estopa		
13	Boquilla de aire #3	31	Tornillo prensa estopas		
K14	Pico de fluido 1.4 (FF) Pico de fluido 1.6 (FF) Pico de fluido 1.8 (EX)	32	Tornillo prensa estopas		
15	Junta cierre pico	33	Caja guía válvula aire		
16	Distribuidor de aire	34	Tuerca		
17	Tornillo eje gatillo	35	Conector		
18	Arandela	36	Gatillo		
		37	Deposito		
		39	Reg. caudal de aire		